



ZAWIADOMIENIE

COMMUNICATION

wydane przez: **DYREKTORA TRANSPORTOWEGO
DOZORU TECHNICZNEGO**
issued by: **DIRECTOR OF TRANSPORTATION
TECHNICAL SUPERVISION**
ul. Chałubińskiego 8
00-613 Warszawa, POLAND

dotyczące: **UDZIELENIA HOMOLOGACJI**
concerning: **APPROVAL GRANTED**

typu urządzenia na podstawie Regulaminu nr 7.
of a type of device pursuant to **Regulation No. 7.**



Nr homologacji: **E20 7R-02 1686**
Approval No.:

Nr rozszerzenia: -
Extension No.:

- | | | |
|------|---|--|
| 1 | Nazwa handlowa lub marka urządzenia:
Trade name or mark of the device: | WAŚ |
| 2 | Oznakowanie typu urządzenia przez wytwórcę:
Manufacturer's name for the type of device: | W148/A |
| 3 | Nazwa i adres wytwórcy:
Manufacturer's name and address: | Przetwórstwo Tworzyw Sztucznych
Józef i Leszek WAŚ Sp.j.
Godzikowice, ul. Stalowa 7, 9
55-200 Olawa, Polska |
| 4 | Nazwa i adres przedstawiciela wytwórcy (o ile występuje):
If applicable, name and address of manufacturer's representative: | nie dotyczy
N/A |
| 5 | Data przedstawienia do homologacji:
Submitted for approval on: | 24.08.2016 |
| 6 | Placówka techniczna odpowiedzialna za przeprowadzanie badań homologacyjnych:
Technical service responsible for conducting approval tests: | INSTYTUT TRANSPORTU
SAMOCHODOWEGO
ul. Jagiellońska 80
03-301 Warszawa |
| 7 | Data sprawozdania z badań:
Date of test report issued by that service: | 07.07.2016 |
| 8 | Numer sprawozdania z badań:
Number of test report issued by that service: | 0490/ZBH/16 |
| 9 | Skrótowny opis:
Concise description: | |
| 9.1. | Kategoria:
By category of lamps: | A |
| | Do zamocowania na zewnątrz, wewnątrz lub w obu miejscach:
For mounting either outside or inside or both: | na zewnątrz
outside |

Barwa światła: Colour of light emitted:	biała white
Liczba, kategoria i rodzaj źródła światła: 2 x niewymienne LED połączone szeregowo Number, category and kind of light source(s): 2 x non-replaceable LED connected in series	
Napięcie i moc źródła światła: Voltage and wattage:	12V 0,4W, 24V 0,7W
Kod identyfikacyjny modułu źródła światła: Light source module specific identification code:	nie dotyczy N/A
Przy ograniczeniu wysokości mocowania do 750 mm powyżej powierzchni podłoża: Only for limited mounting height of equal to or less than 750 mm above the ground:	nie no
Geometryczne warunki instalowania i ich warianty (jeżeli występują): Geometrical conditions of installation and relating variations, if any:	wg rysunku according to the drawing
Zastosowanie elektronicznego układu sterującego źródła światła / sterowania zmiennością światłości:	
(a) jako część lampy:	tak
(b) jako osobne urządzenie:	nie
Application of an electronic light source control gear/variable intensity control:	
(a) being part of the lamp:	yes
(b) being not part of the lamp:	no
Napięcie zasilania dodatkowego elektronicznego układu sterującego źródła światła / sterowania zmiennością światłości: 12V/24V Input voltage(s) supplied by an electronic light source control gear / variable intensity control:	
Producent i kod identyfikacyjny elektronicznego układu sterującego źródła światła / sterowania zmiennością światłości (w przypadku kiedy jest on częścią lampy ale nie występuje w jej obudowie): Electronic light source control gear/variable intensity control manufacturer and identification number (when the light source control gear is part of the lamp but is not included into the lamp body):	nie dotyczy N/A
Zmienna światłość: Variable luminous intensity:	nie no



9.2 Funkcja (funkcje) wytwarzane przez współzależne światło, stanowiąca część współzależnego systemu świateł:

Function(s) produced by an interdependent lamp forming part of an interdependent lamp system:

Światło przednie pozycyjne Front position lamp	nie no
Światło pozycyjne tylne R1 R1 Rear position lamp	nie no
Światło pozycyjne tylne R2 R2 Rear position lamp	nie no
Światło hamowania S1 S1 Stop lamp	nie no
Światło hamowania S2 S2 Stop lamp	nie no

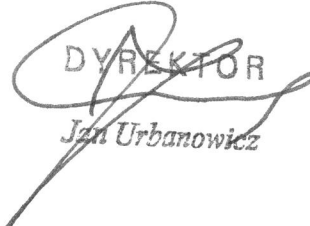
- | | |
|-----------------------------|------------|
| Światło hamowania S3 | nie |
| S3 Stop lamp | no |
| Światło hamowania S4 | nie |
| S4 Stop lamp | no |
| Światło obrysowe | nie |
| End-outline marker lamp | no |
- 10 Położenie znaku homologacji:** **na kloszu**
Position of approval mark: on the lens
- 11 Powód (powody) rozszerzenia:** **nie dotyczy**
Reason(s) for the extension (if applicable): N/A

- 12 Homologacji:** **udzielono**
Approval: granted

- 13 Miejscowość:** **Warszawa**
Place: Warsaw

- 14 Data:** **25 sierpnia 2016**
Date: 25th of August 2016

- 15 Podpis:**
Signature:


DYREKTOR
Jan Urbanowicz



- 16 Do niniejszego zawiadomienia załącza się wykaz dokumentów przedłożonych organowi administracji, który udzielił homologacji, które mogą być uzyskane na prośbę:**

The list of documents deposited with the Administrative Service, which has granted approval, is annexed to this communication and may be obtained on request.

- 1. Opis techniczny z rysunkiem**

Technical description with drawing

- 2. Sprawozdanie z badań homologacyjnych nr:**

0490/ZBH/16

Test report No:



ZAWIADOMIENIE

COMMUNICATION

wydane przez: **DYREKTORA TRANSPORTOWEGO
DOZORU TECHNICZNEGO**
issued by: **DIRECTOR OF TRANSPORTATION
TECHNICAL SUPERVISION**
ul. Chałubińskiego 8
00-613 Warszawa, POLAND

dotyczące: **UDZIELENIA HOMOLOGACJI**
concerning: **APPROVAL GRANTED**

typu urządzenia na podstawie Regulaminu nr 7.
of a type of device pursuant to **Regulation No. 7.**



Nr homologacji: **E20 7R-02 1687**
Approval No.:

Nr rozszerzenia: -
Extension No.:

- 1 **Nazwa handlowa lub marka urządzenia:**
Trade name or mark of the device: **WAŚ**
- 2 **Oznakowanie typu urządzenia przez wytwórcę:**
Manufacturer's name for the type of device: **W148/R**
- 3 **Nazwa i adres wytwórcy:**
Manufacturer's name and address: **Przetwórstwo Tworzyw Sztucznych
Józef i Leszek WAŚ Sp.j.
Godzikowice, ul. Stalowa 7, 9
55-200 Oława, Polska**
- 4 **Nazwa i adres przedstawiciela wytwórcy (o ile występuje):** **nie dotyczy**
If applicable, name and address of manufacturer's representative: **N/A**
- 5 **Data przedstawienia do homologacji:** **24.07.2016**
Submitted for approval on:
- 6 **Placówka techniczna odpowiedzialna za przeprowadzanie badań homologacyjnych:** **INSTYTUT TRANSPORTU
SAMOCHODOWEGO**
Technical service responsible for conducting approval tests: **ul. Jagiellońska 80
03-301 Warszawa**
- 7 **Data sprawozdania z badań:** **07.07.2016**
Date of test report issued by that service:
- 8 **Numer sprawozdania z badań:** **0490/ZBH/16**
Number of test report issued by that service:
- 9 **Skrótowny opis:**
Concise description:
- 9.1. **Kategoria:** **R**
By category of lamps:
Do zamocowania na zewnątrz, wewnątrz lub w obu miejscach: **na zewnątrz**
For mounting either outside or inside or both: **outside**

Barwa światła: Colour of light emitted:	czerwona red
Liczba, kategoria i rodzaj źródła światła: 4 x niewymienne LED połączone szeregowo Number, category and kind of light source(s): 4 x non-replaceable LED connected in series	
Napięcie i moc źródła światła: Voltage and wattage:	12V 0,5W, 24V 1W
Kod identyfikacyjny modułu źródła światła: Light source module specific identification code:	nie dotyczy N/A
Przy ograniczeniu wysokości mocowania do 750 mm powyżej powierzchni podłoża: Only for limited mounting height of equal to or less than 750 mm above the ground:	nie no
Geometryczne warunki instalowania i ich warianty (jeżeli występują): Geometrical conditions of installation and relating variations, if any:	wg rysunku according to the drawing
Zastosowanie elektronicznego układu sterującego źródła światła / sterowania zmiennością światłości:	
(a) jako część lampy:	tak
(b) jako osobne urządzenie:	nie
Application of an electronic light source control gear/variable intensity control:	
(a) being part of the lamp:	yes
(b) being not part of the lamp:	no
Napięcie zasilania dodatkowego elektronicznego układu sterującego źródła światła / sterowania zmiennością światłości:	12V/24V
Input voltage(s) supplied by an electronic light source control gear / variable intensity control:	
Producent i kod identyfikacyjny elektronicznego układu sterującego źródła światła / sterowania zmiennością światłości (w przypadku kiedy jest on częścią lampy ale nie występuje w jej obudowie):	nie dotyczy
Electronic light source control gear/variable intensity control manufacturer and identification number (when the light source control gear is part of the lamp but is not included into the lamp body):	N/A
Zmienna światłość:	nie
Variable luminous intensity:	no



9.2 Funkcja (funkcje) wytwarzane przez współzależne światło, stanowiąca część współzależnego systemu światel:

Function(s) produced by an interdependent lamp forming part of an interdependent lamp system:

Światło przednie pozycyjne Front position lamp	nie no
Światło pozycyjne tylne R1 R1 Rear position lamp	nie no
Światło pozycyjne tylne R2 R2 Rear position lamp	nie no
Światło hamowania S1 S1 Stop lamp	nie no
Światło hamowania S2 S2 Stop lamp	nie no
Światło hamowania S3 S3 Stop lamp	nie no
Światło hamowania S4	nie

S4 Stop lamp
Światło obrysowe
End-outline marker lamp

no
nie
no

10 Położenie znaku homologacji:
Position of approval mark:

na kloszu
on the lens

11 Powód (powody) rozszerzenia:
Reason(s) for the extension (if applicable):

nie dotyczy
N/A

12 Homologacji:
Approval:

udzielono
granted

13 Miejscowość: Warszawa
Place: Warsaw

14 Data: 25 sierpnia 2016 r.
Date: 25th of August 2016

15 Podpis:
Signature:

DYREKTOR
Jan Urbanowicz



16 Do niniejszego zawiadomienia załącza się wykaz dokumentów przedłożonych organowi administracji, który udzielił homologacji, które mogą być uzyskane na prośbę:

The list of documents deposited with the Administrative Service, which has granted approval, is annexed to this communication and may be obtained on request.

1. Opis techniczny z rysunkiem

Technical description with drawing

2. Sprawozdanie z badań homologacyjnych nr:

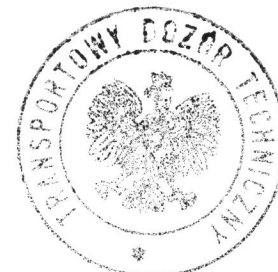
0490/ZBH/16

Test report No:



ZAWIADOMIENIE
COMMUNICATION

wydane przez: **DYREKTORA TRANSPORTOWEGO
DOZORU TECHNICZNEGO**
issued by: **DIRECTOR OF TRANSPORTATION
TECHNICAL SUPERVISION**
ul. Chałubińskiego 8
00-613 Warszawa, POLAND



dotyczące: **UDZIELENIA HOMOLOGACJI**
concerning: **APPROVAL GRANTED**

typu światła bocznego pozycyjnego na podstawie Regulaminu EKG nr 91
of a type of side-marking lamp pursuant to **ECE Regulation No. 91**

Nr homologacji: E20 91R-00 1688
Approval No.:

Nr rozszerzenia: -
Extension No.:

- | | | |
|----------|---|--|
| 1 | Nazwa handlowa lub marka światła bocznego pozycyjnego:
Trade name or mark of the side-marking lamp: | WAŚ |
| 2 | Oznakowanie typu światła bocznego pozycyjnego przez wytwórcę:
Manufacturer's name for the type of side-marker lamp: | W148/SM1 |
| 3 | Nazwa i adres wytwórcy:
Manufacturer's name and address: | Przetwórstwo Tworzyw Sztucznych
„WAŚ” Józef i Leszek Waś Sp.j.
Godzikowice, ul. Stalowa 7, 9
55-200 Oława, Polska |
| 4 | Nazwa i adres przedstawiciela wytwórcy (o ile występuje):
If applicable, name and address of manufacturer's representative: | nie dotyczy
N/A |
| 5 | Data przedstawienia do homologacji:
Submitted for approval on: | 24.08.2016 |
| 6 | Placówka techniczna odpowiedzialna za przeprowadzanie badań homologacyjnych:
Technical service responsible for conducting approval tests: | INSTYTUT TRANSPORTU
SAMOCHODOWEGO
ul. Jagiellońska 80
03-301 Warszawa |
| 7 | Data sprawozdania z badań:
Date of test report: | 07.07.2016 |
| 8 | Numer sprawozdania z badań:
Number of test report: | 0490/ZBH/16 |
| 9 | Skrótowy opis:
Concise description: | SM1 |
| | Barwa źródła światła:
Colour of light emitted: | żółta samochodowa
amber |

Liczba i kategoria źródeł światła: 3 × niewymienne LED, 12V 0,5W, 24V 1W, połączone szeregowo
Number and category(ies) of light source(s): 3 × non-replaceable LED, 12V 0,5W, 24V 1W, connected in series

Moduł źródła światła: nie
Light source module: no

Kod identyfikacyjny modułu źródła światła: nie dotyczy
Light source module specific identification code: N/A

Tylko do montażu na wysokości mniejszej lub równej 750 mm ponad ziemią: nie
Only for limited mounting height equal to or less than 750 mm above the ground: no

Geometryczne warunki instalowania i ich warianty (jeżeli występują): wg rysunku
Geometrical conditions of installation and relating variations, if any: according to the drawing

Zastosowanie elektronicznego układu sterującego źródła światła / sterowania zmiennością światłości:

(a) jako część lampy: tak

(b) jako osobne urządzenie nie

Application of an electronic light source control gear/variable intensity control:

(a) Being part of the lamp: yes/no/not applicable yes

(b) Being not part of the lamp: yes/no/not applicable no

Napięcie zasilania dodatkowego elektronicznego układu 12V/24V

sterującego źródła światła / sterowania zmiennością światłości:

Input voltage(s) supplied by an electronic light source control gear/variable intensity control:

Producent i kod identyfikacyjny elektronicznego układu sterującego źródła światła / sterowania zmiennością światłości (w przypadku kiedy jest on częścią lampy ale nie występuje w jej obudowie): nie dotyczy

Electronic light source control gear/variable intensity control manufacturer and identification number (when the light source control gear is part of the lamp but is not included into the lamp body): N/A

10 Położenie znaku homologacji: na kloszu
Position of approval mark: on the lens

11 Powód (powody) rozszerzenia (jeśli dotyczy): nie dotyczy
Reason(s) for the extension (if applicable): N/A

12 Homologacji: udzielono
Approval: granted

13 Miejscowość: Warszawa
Place: Warsaw

14 Data: 25 sierpnia 2016 r.
Date: 25th of August 2016

15 Podpis:
Signature:

DYREKTOR
Jan Urbanowicz



16 Do niniejszego zawiadomienia załącza się wykaz dokumentów przedłożonych organowi administracji, który udzielił homologacji, które mogą być uzyskane na prośbę:

The list of documents deposited with the Administrative Service, which has granted approval, is annexed to this communication and may be obtained on request.

1. Opis techniczny z rysunkiem

Technical description with drawing

2. Protokół z badań homologacyjnych nr:

Test report No:

0490/ZBH/16



DOKUMENT INFORMACYJNY
INFORMATION DOCUMENT
OPIS TECHNICZNY
TECHNICAL DESCRIPTION


PRODUCENT: Przetwórstwo Tworzyw Sztucznych „WAŚ” Józef i Leszek Waś
PRODUCER: Sp. J. Godzikowice ul. Stalowa 7,9 55-200 Oława

WYRÓB: LAMPA ZESPOLONA POZYCYJNA PRZEDNIO – TYLNO - BOCZNA
ARTICLE: FRONT-REAR AND SIDE POSITION ASSEMBLY LAMP

OZNACZENIE LAMPY: W148
LAMP MARKING: W148

ŚWIATŁA: (wersja wykonania 1) - pozycyjne przednie W148/A - A
- pozycyjne tylne W148/R - R
- pozycyjne boczne W148/SM1 - SM1

LAMPS: (product version 1) - front position W148/A - A
- rear position W148/R - R
- side position W148/SM1 - SM1

 **7R 021686 A**
7R 021687 R
91R 001688 SM1

MATERIAŁY:

KORPUS : - PVC czarny lub EPDM+PP czarny

KLOSZ: - PC lub PMMA biały dyfuzyjny dla światła pozycyjnego przedniego, PC lub PMMA czerwony dyfuzyjny dla światła pozycyjnego tylnego, PC lub PMMA żółty dyfuzyjny dla światła pozycyjnego bocznego.

UKŁAD ELEKTRONICZNY Z ELEKTROLUMINESCENCYJNYM ŹRÓDŁEM ŚWIATŁA

USZCZELNIENIE – masa plastyczna

PRZEWODY DOPROWADZAJĄCE PRĄD

Lampy są produkowane w czterech różnych wersjach mocowania określonych na rysunkach homologacyjnych.

MATERIALS:

BODY : - PVC black or EPDM+PP black

LENS: - PC or PMMA white diffusing for the front position light, PC or PMMA red diffusing for the rear position light, PC or PMMA yellow diffusing for the side position light

ELECTRONIC DEVICE WITH ELECTROLUMINESCENT LIGHT SOURCE

PLASTIC GASKET

LEADS

The lamps are producing in four different mounting versions defined on homologation drawings.

ŹRÓDŁA ŚWIATŁA:

szeregowo 2xLED 12V 0,4W lub 24V 0,7W – dla światła pozycyjnego przedniego, połączone

szeregowo 4xLED 12V 0,5W lub 24V 1,0W – dla światła pozycyjnego tylnego, połączone

szeregowo 3xLED 12V 0,5W lub 24V 1,0W – dla światła pozycyjnego bocznego, połączone

LIGHT SOURCES:

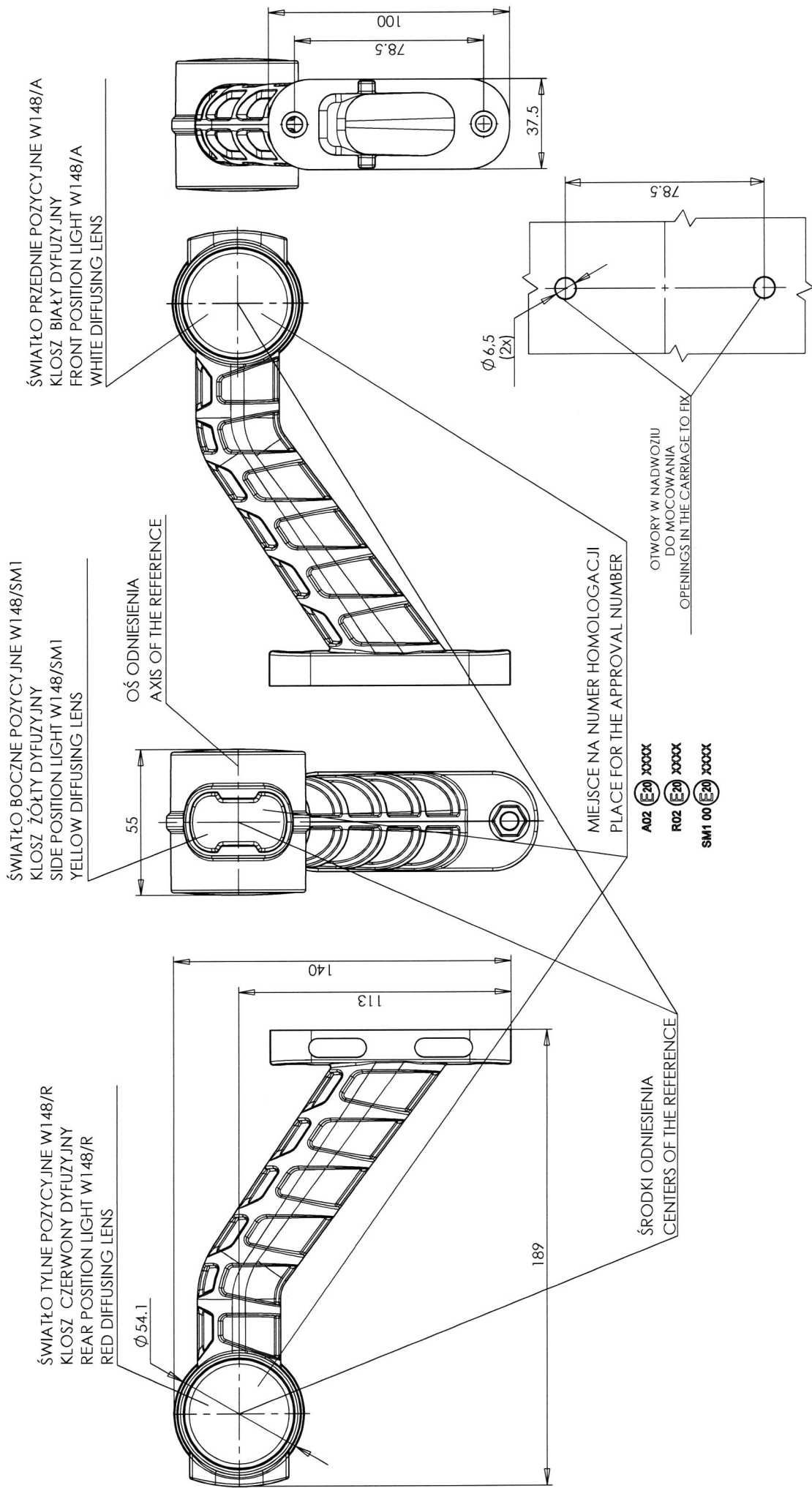
2xLED 12V 0,4W or 24V 0,7W – for front position light, connected in series

4xLED 12V 0,5W or 24V 1,0W – for rear position light, connected in series

3xLED 12V 0,5W or 24V 1,0W – for side position light, connected in series

NINIEJSZY OPIS JEST CZĘŚCIĄ WNIOSKU O UDZIELENIE HOMOLOGACJI
THIS DESCRIPTION IS A PART OF THE APPLICATION FOR THE APPROVAL

LAMPA ZESPOLONA POZYCYJNA PRZEDNIO - TYLNO - BOCZNA W148.1
 FRONT-REAR AND SIDE POSITION ASSEMBLY LAMP W148.1



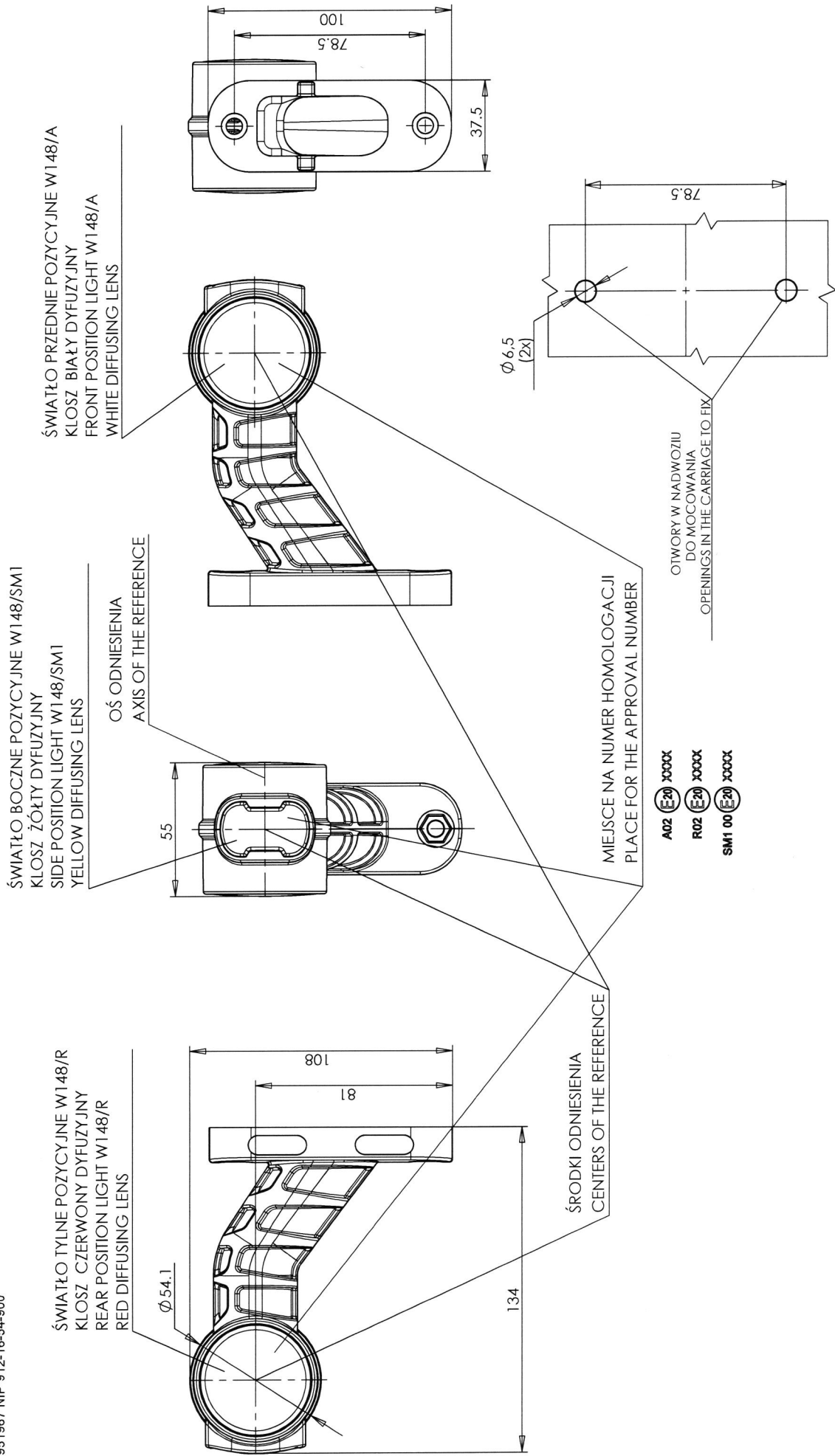
E20
7R 021686 A
7R 021687 R
91R 001688 SM1

ŹRÓDŁA ŚWIATŁA: 2xLED 12V 0,4W lub 24V 0,7W – dla światła pozycyjnego przedniego
 4xLED 12V 0,5W lub 24V 1,0W – dla światła pozycyjnego tylnego
 3xLED 12V 0,5W lub 24V 1,0W – dla światła pozycyjnego bocznego

LIGHT SOURCES: 2xLED 12V 0,4W or 24V 0,7W – for front position light
 4xLED 12V 0,5W or 24V 1,0W – for rear position light
 3xLED 12V 0,5W or 24V 1,0W – for side position light

NINIEJSZY RYSUNEK JEST CZĘŚCIĄ WNIOSKU O UDZIELENIE HOMOLOGACJI
 THIS DRAWING IS A PART OF THE APPLICATION FOR APPROVAL

LAMPA ZESPOLONA POZYCYJNA PRZEDNIO - TYLNO - BOCZNA W148.2
 FRONT-REAR AND SIDE POSITION ASSEMBLY LAMP W148.2



A02 (E20) X000X
 R02 (E20) X000X
 SM1 00 (E20) X000X

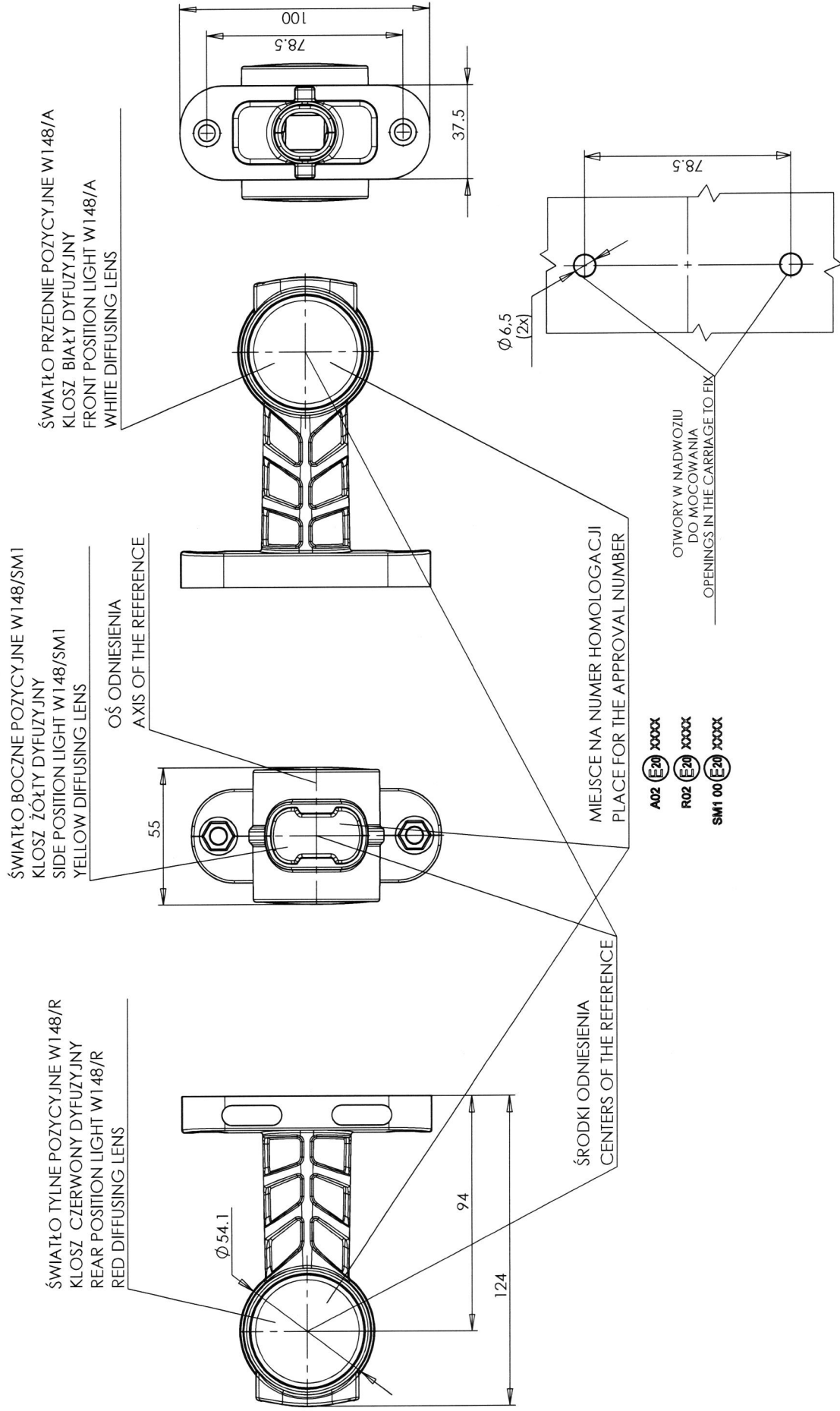
(E20)
 7R 021686 A
 7R 021687 R
 91R 001688 SM1

ŹRÓDŁA ŚWIATŁA: 2xLED 12V 0,4W lub 24V 0,7W – dla światła pozycyjnego przedniego
 4xLED 12V 0,5W lub 24V 1,0W – dla światła pozycyjnego tylnego
 3xLED 12V 0,5W lub 24V 1,0W – dla światła pozycyjnego bocznego

NINIEJSZY RYSUNEK JEST CZĘŚCIĄ WNIOSKU O UDZIELENIE HOMOLOGACJI
 THIS DRAWING IS A PART OF THE APPLICATION FOR APPROVAL

LIGHT SOURCES: 2xLED 12V 0,4W or 24V 0,7W – for front position light
 4xLED 12V 0,5W or 24V 1,0W – for rear position light
 3xLED 12V 0,5W or 24V 1,0W – for side position light

LAMPA ZESPOLONA POZYCYJNA PRZEDNIO - TYLNO - BOCZNA W148.3
 FRONT-REAR AND SIDE POSITION ASSEMBLY LAMP W148.3



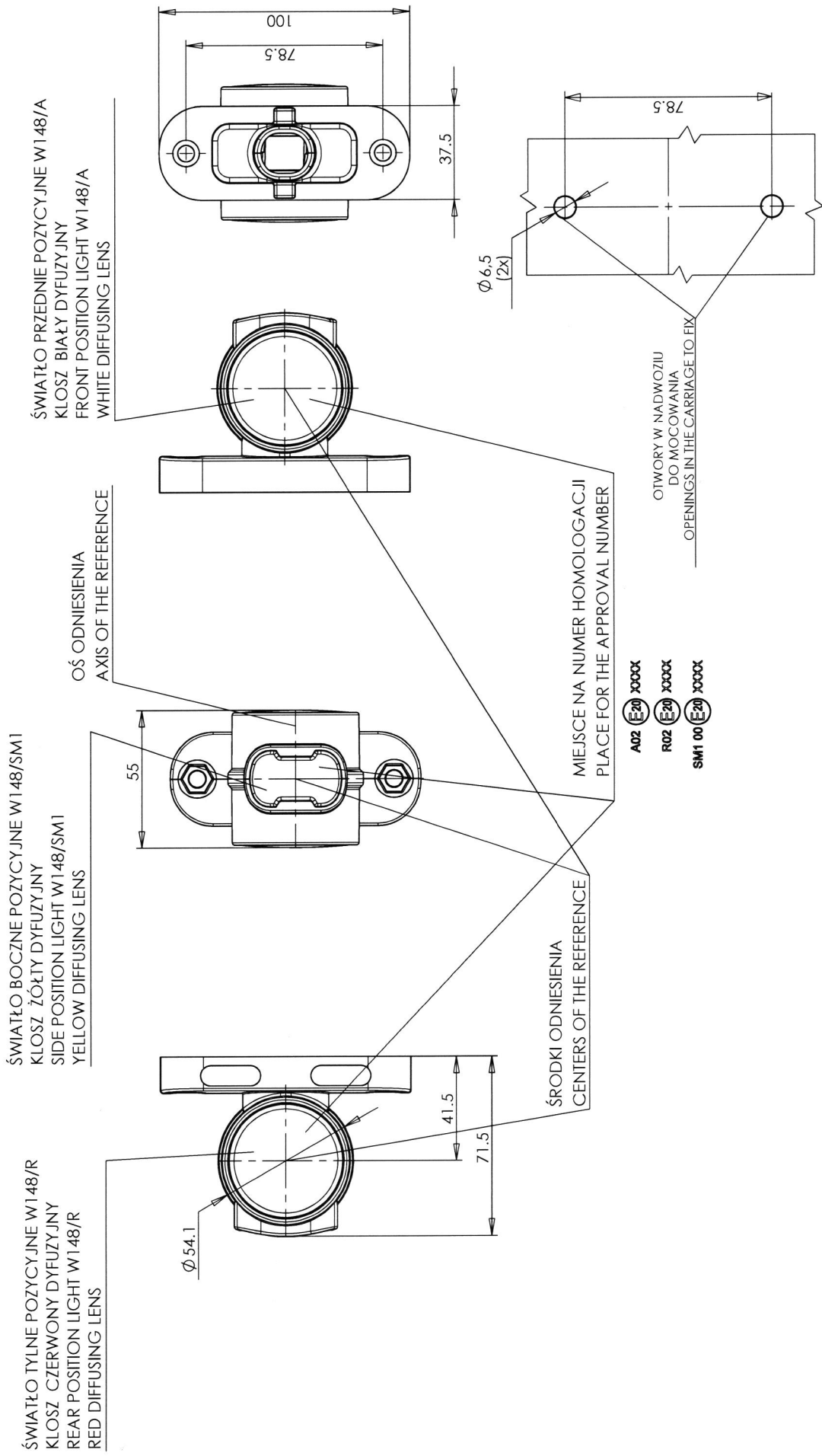
E20
7R 021686 A
7R 021687 R
91R 001688 SM1

ŹRÓDŁA ŚWIATŁA: 2xLED 12V 0.4W lub 24V 0.7W – dla światła pozycyjnego przedniego
 4xLED 12V 0.5W lub 24V 1.0W – dla światła pozycyjnego tylnego
 3xLED 12V 0.5W lub 24V 1.0W – dla światła pozycyjnego bocznego

LIGHT SOURCES: 2xLED 12V 0.4W or 24V 0.7W – for front position light
 4xLED 12V 0.5W or 24V 1.0W – for rear position light
 3xLED 12V 0.5W or 24V 1.0W – for side position light

NINIEJSZY RYSUNEK JEST CZĘŚCIĄ WNIOSKU O UDZIELENIE HOMOLOGACJI
 THIS DRAWING IS A PART OF THE APPLICATION FOR APPROVAL

LAMPA ZESPOLONA POZYCYJNA PRZEDNIO - TYLNO - BOCZNA W148.4
 FRONT-REAR AND SIDE POSITION ASSEMBLY LAMP W148.4



E20
7R 021686 A
7R 021687 R
91R 001688 SM1

NINIEJSZY RYSUNEK JEST CZĘŚCIĄ WNIOSKU O UDZIELENIE HOMOLOGACJI
 THIS DRAWING IS A PART OF THE APPLICATION FOR APPROVAL

ŹRÓDŁA ŚWIATŁA: 2xLED 12V 0,4W lub 24V 0,7W – dla światła pozycyjnego przedniego
 4xLED 12V 0,5W lub 24V 1,0W – dla światła pozycyjnego tylnego
 3xLED 12V 0,5W lub 24V 1,0W – dla światła pozycyjnego bocznego

LIGHT SOURCES: 2xLED 12V 0,4W or 24V 0,7W – for front position light
 4xLED 12V 0,5W or 24V 1,0W – for rear position light
 3xLED 12V 0,5W or 24V 1,0W – for side position light

DOKUMENT INFORMACYJNY
INFORMATION DOCUMENT
OPIS TECHNICZNY
TECHNICAL DESCRIPTION

PRODUCENT: Przetwórstwo Tworzyw Sztucznych „WAŚ” Józef i Leszek Waś
PRODUCER: Sp. J. Godzikowice ul. Stalowa 7,9 55-200 Oława

WYRÓB: LAMPA ZESPOLONA POZYCYJNA PRZEDNIO – TYLNA
ARTICLE: FRONT-REAR ASSEMBLY LAMP

OZNACZENIE LAMPY: W148
LAMP MARKING: W148

ŚWIATŁA: (wersja wykonania 2) - pozycyjne przednie W148/A - A
- pozycyjne tylne W148/R - R



7R 021686 A
7R 021687 R

LAMPS: (product version 2) - front position W148/A - A
- rear position W148/R - R

MATERIAŁY:

KORPUS : - PVC czarny lub EPDM+PP czarny

KLOSZ: - PC lub PMMA biały dyfuzyjny dla światła pozycyjnego przedniego, PC lub PMMA czerwony dyfuzyjny dla światła pozycyjnego tylnego.

UKŁAD ELEKTRONICZNY Z ELEKTROLUMINESCENCYJNYM ŹRÓDŁEM ŚWIATŁA

USZCZELNIENIE – masa plastyczna

PRZEWODY DOPROWADZAJĄCE PRĄD

Lampy są produkowane w czterech różnych wersjach mocowania określonych na rysunkach homologacyjnych.

MATERIALS:

BODY : - PVC black or EPDM+PP black

LENS: - PC or PMMA white diffusing for the front position light, PC or PMMA red diffusing for the rear position light.

ELECTRONIC DEVICE WITH ELECTROLUMINESCENT LIGHT SOURCE

PLASTIC GASKET

LEADS

The lamps are producing in four different mounting versions defined on homologation drawings.

ŹRÓDŁA ŚWIATŁA:

szeregowo 2xLED 12V 0,4W lub 24V 0,7W – dla światła pozycyjnego przedniego, połączone

szeregowo 4xLED 12V 0,5W lub 24V 1,0W – dla światła pozycyjnego tylnego, połączone

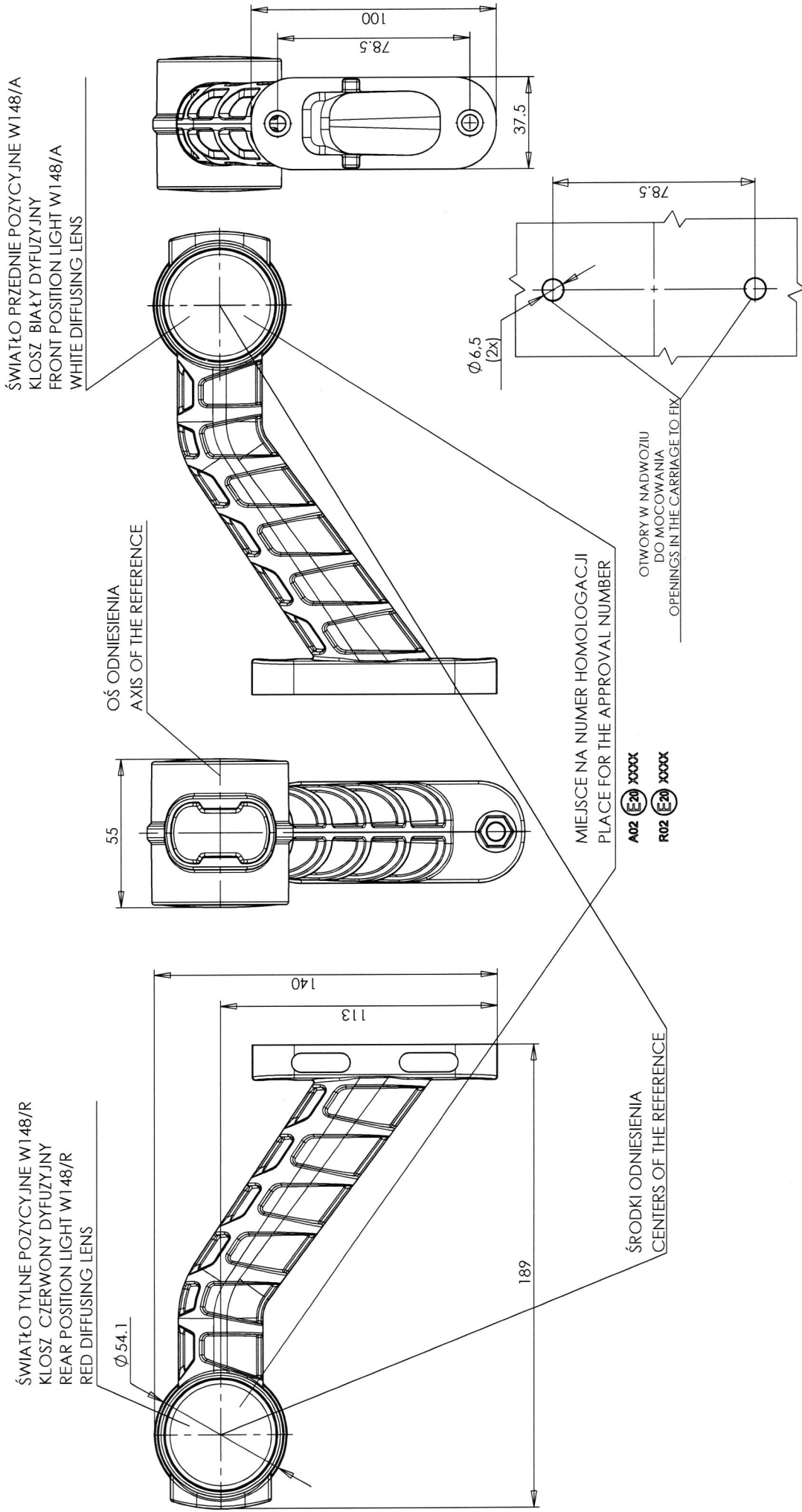
LIGHT SOURCES:

2xLED 12V 0,4W or 24V 0,7W – for front position light, connected in series

4xLED 12V 0,5W or 24V 1,0W – for rear position light, connected in series

NINIEJSZY OPIS JEST CZĘŚCIĄ WNIOSKU O UDZIELENIE HOMOLOGACJI
THIS DESCRIPTION IS A PART OF THE APPLICATION FOR THE APPROVAL

LAMPA ZESPOLONA POZYCYJNA PRZEDNIO - TYLNA W148.1
 FRONT-REAR POSITION ASSEMBLY LAMP W148.1



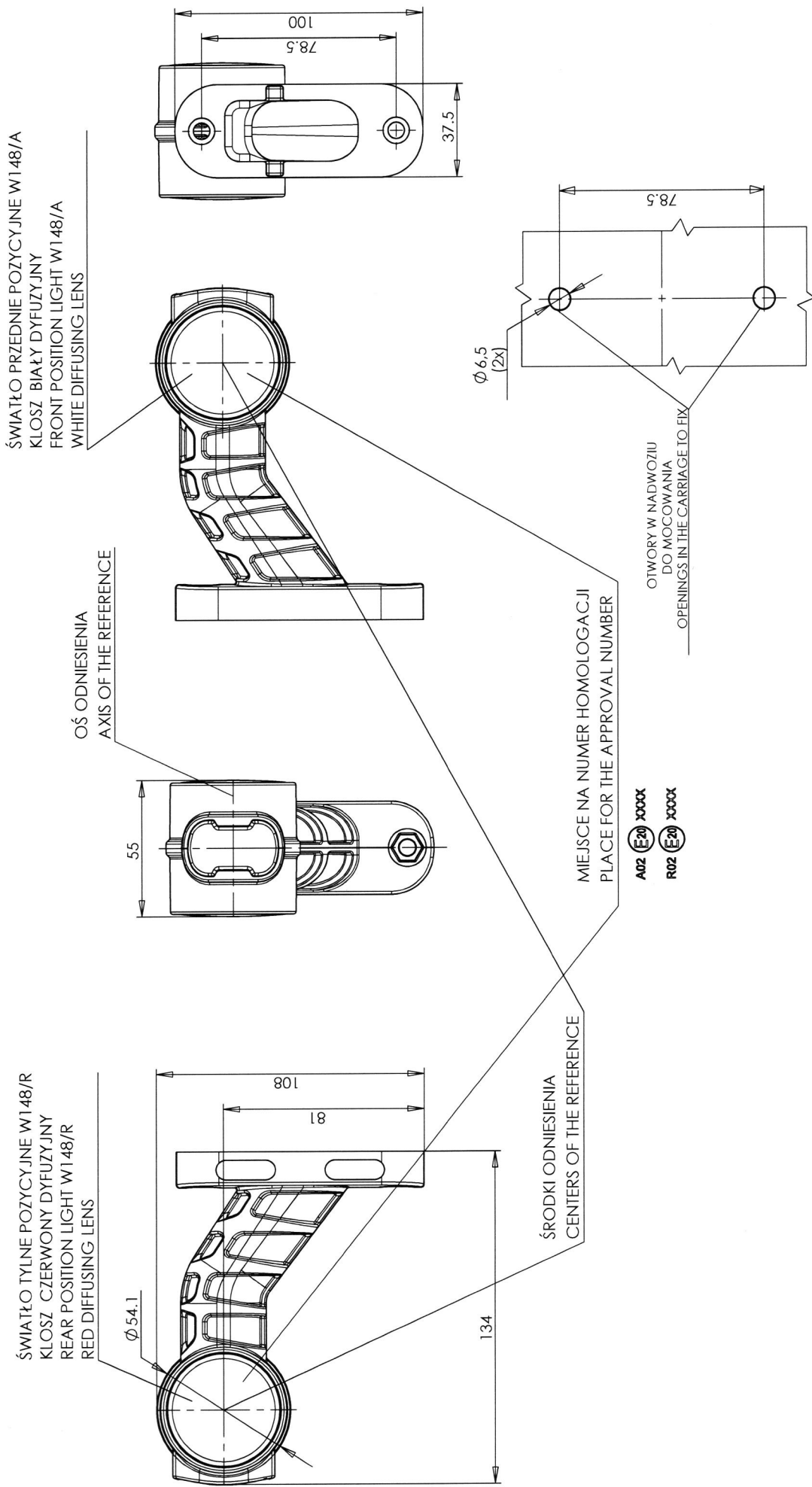
E20
 7R 021686 A
 7R 021687 R

ŹRÓDŁA ŚWIATŁA: 2xLED 12V 0.4W lub 24V 0.7W – dla światła pozycyjnego przedniego
 4xLED 12V 0.5W lub 24V 1.0W – dla światła pozycyjnego tylnego

NINIEJSZY RYSUNEK JEST CZĘŚCIĄ WNIOSKU O UDZIELENIE HOMOLOGACJI
 THIS DRAWING IS A PART OF THE APPLICATION FOR APPROVAL

LIGHT SOURCES: 2xLED 12V 0.4W or 24V 0.7W – for front position light
 4xLED 12V 0.5W or 24V 1.0W – for rear position light

LAMPA ZESPOLONA POZYCYJNA PRZEDNIO - TYLNA W148.2
 FRONT-REAR POSITION ASSEMBLY LAMP W148.2



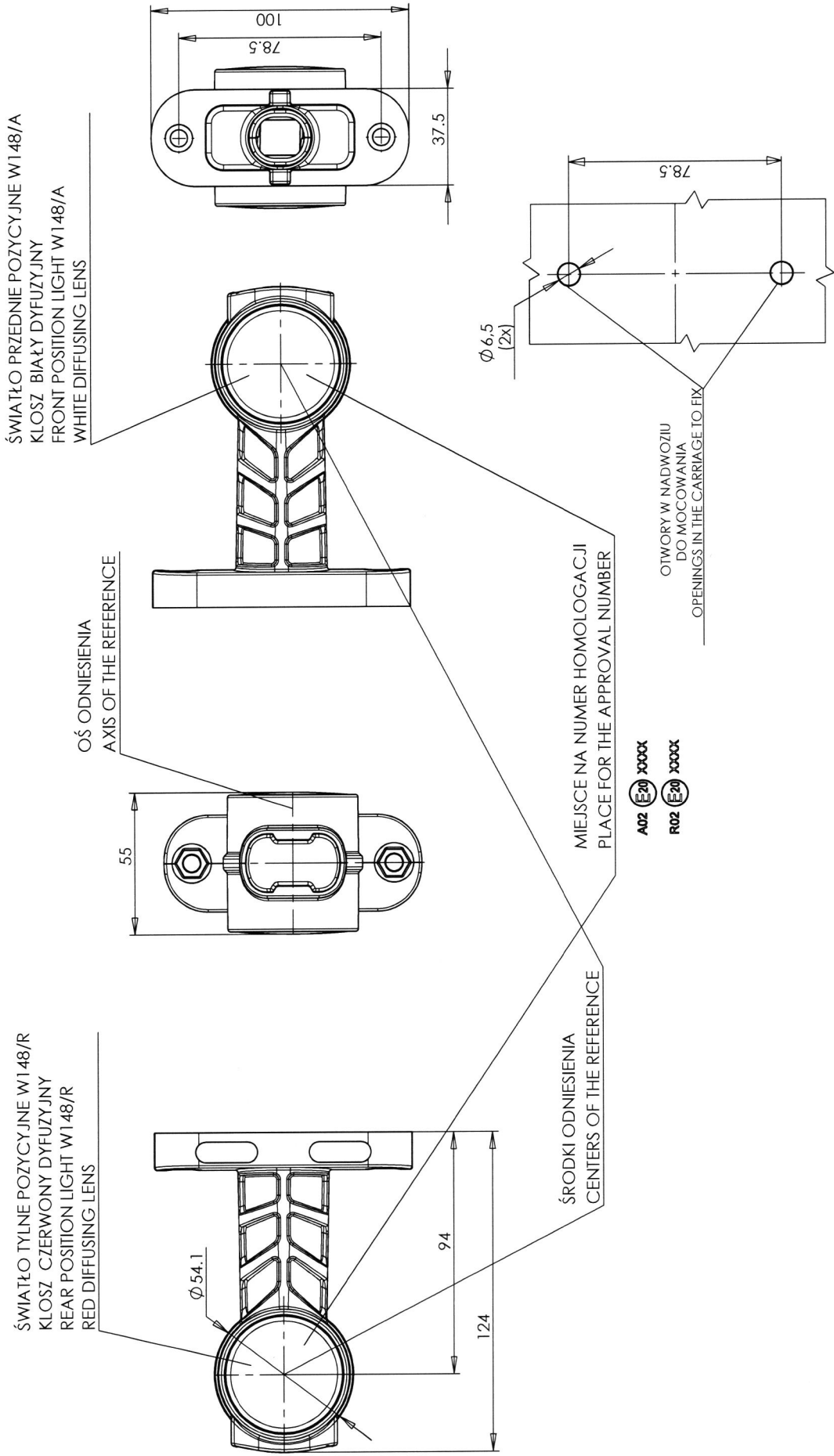
E20
 7R 021686 A
 7R 021687 R

ŹRÓDŁA ŚWIATŁA: 2xLED 12V 0,4W lub 24V 0,7W – dla światła pozycyjnego przedniego
 4xLED 12V 0,5W lub 24V 1,0W – dla światła pozycyjnego tylnego

NINIEJSZY RYSUNEK JEST CZĘŚCIĄ WNIOSKU O UDZIELENIE HOMOLOGACJI
 THIS DRAWING IS A PART OF THE APPLICATION FOR APPROVAL

LIGHT SOURCES: 2xLED 12V 0,4W or 24V 0,7W – for front position light
 4xLED 12V 0,5W or 24V 1,0W – for rear position light

LAMPA ZESPOLONA POZYCYJNA PRZEDNIO - TYLNA W148.3
 FRONT-REAR POSITION ASSEMBLY LAMP W148.3



A02 XXXXX
 R02 XXXXX

OTWORY W NADWOZIU
 DO MOCOWANIA
 OPENINGS IN THE CARRIAGE TO FIX

7R 021686 A
 7R 021687 R

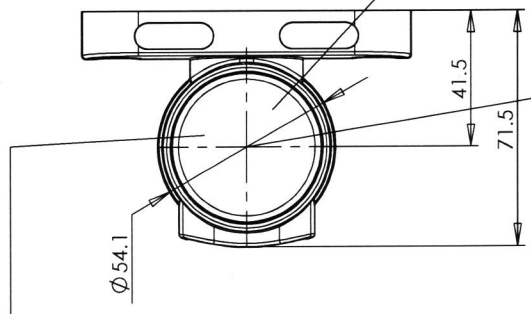
ŹRÓDŁA ŚWIATŁA: 2xLED 12V 0,4W lub 24V 0,7W – dla światła pozycyjnego przedniego
 4xLED 12V 0,5W lub 24V 1,0W – dla światła pozycyjnego tylnego

NINIEJSZY RYSUNEK JEST CZĘŚCIĄ WNIOSKU O UDZIELENIE HOMOLOGACJI
 THIS DRAWING IS A PART OF THE APPLICATION FOR APPROVAL

LIGHT SOURCES: 2xLED 12V 0,4W or 24V 0,7W – for front position light
 4xLED 12V 0,5W or 24V 1,0W – for rear position light

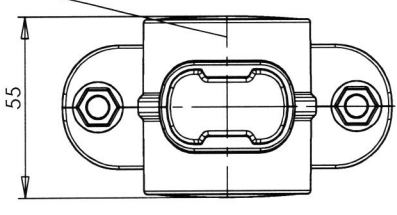
LAMPA ZESPOLONA POZYCYJNA PRZEDNIO - TYLNA W148.4
 FRONT-REAR POSITION ASSEMBLY LAMP W148.4

ŚWIATŁO TYLNE POZYCYJNE W148/R
 KLOSZ CZERWONY DYFUZYJNY
 REAR POSITION LIGHT W148/R
 RED DIFFUSING LENS

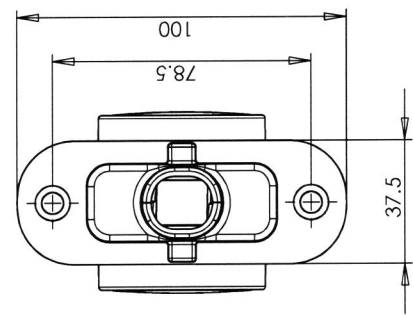
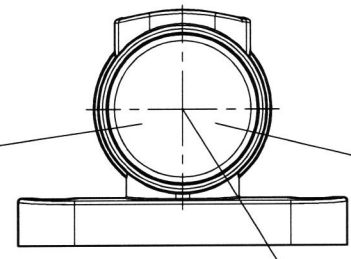


ŚRODKI ODNIESIENIA
 CENTERS OF THE REFERENCE

OŚ ODNIESIENIA
 AXIS OF THE REFERENCE



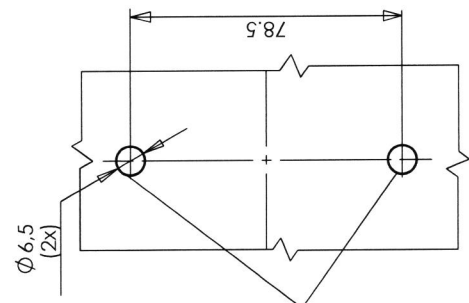
ŚWIATŁO PRZEDNIE POZYCYJNE W148/A
 KLOSZ BIAŁY DYFUZYJNY
 FRONT POSITION LIGHT W148/A
 WHITE DIFFUSING LENS



MIEJSCE NA NUMER HOMOLOGACJI
 PLACE FOR THE APPROVAL NUMBER

A02 (E20) XXXXX
 R02 (E20) XXXXX

OTWORY W NADWOZIU
 DO MOCOWANIA
 OPENINGS IN THE CARRIAGE TO FIX



(E20) 7R 021686 A
 7R 021687 R

ŹRÓDŁA ŚWIATŁA: 2xLED 12V 0,4W lub 24V 0,7W – dla światła pozycyjnego przedniego
 4xLED 12V 0,5W lub 24V 1,0W – dla światła pozycyjnego tylnego

NINIEJSZY RYSUNEK JEST CZĘŚCIĄ WNIOSKU O UDZIELENIE HOMOLOGACJI
 THIS DRAWING IS A PART OF THE APPLICATION FOR APPROVAL

LIGHT SOURCES: 2xLED 12V 0,4W or 24V 0,7W – for front position light
 4xLED 12V 0,5W or 24V 1,0W – for rear position light



INSTYTUT TRANSPORTU SAMOCHODOWEGO

ul. Jagiellońska 80, 03-301 Warszawa

Zakład Homologacji i Badań Pojazdów

ZAŁĄCZNIK NR 1

ANNEX No. 1

DO SPRAWOZDANIA Z BADAŃ NR 0490/ZBH/16 TO THE TEST REPORT No. 0490/ZBH/16

Oznaczenie krawędzi powierzchni widocznej (powierzchni świetlnej wg R48.06)
lamp zespolonych W148

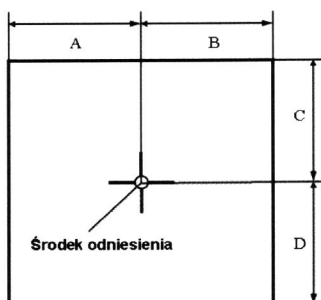
Marking of apparent surface (illuminating surface acc. to R48.06) of grouped lamp W148

Producent:
Manufacturer

Przetwórstwo Tworzyw Sztucznych „WAŚ”
Józef i Leszek Waś
ul. Stalowa 7,9
Godzikowice, 55-200 Olawa

Liczba stron:
Number of pages:

1



Światło Light	A [mm] w lewo left	B [mm] w prawo right	C [mm] w górę up	D [mm] w dół down
Boczne pozycyjne SM1 Side-marker SM1	9	9	17	17
Tylne pozycyjne R Rear position R	20	20	20	20
Przednie pozycyjne A Front position A	20	20	20	20

Koniec załącznika
End of annex

sporządził:
compiled by:

Kalisz M.

dr inż. Małgorzata Kalisz, adiunkt

autoryzował:

zakład Homologacji
i Badań Pojazdów

P. K.

dr inż. Piotr Kaźmierczak