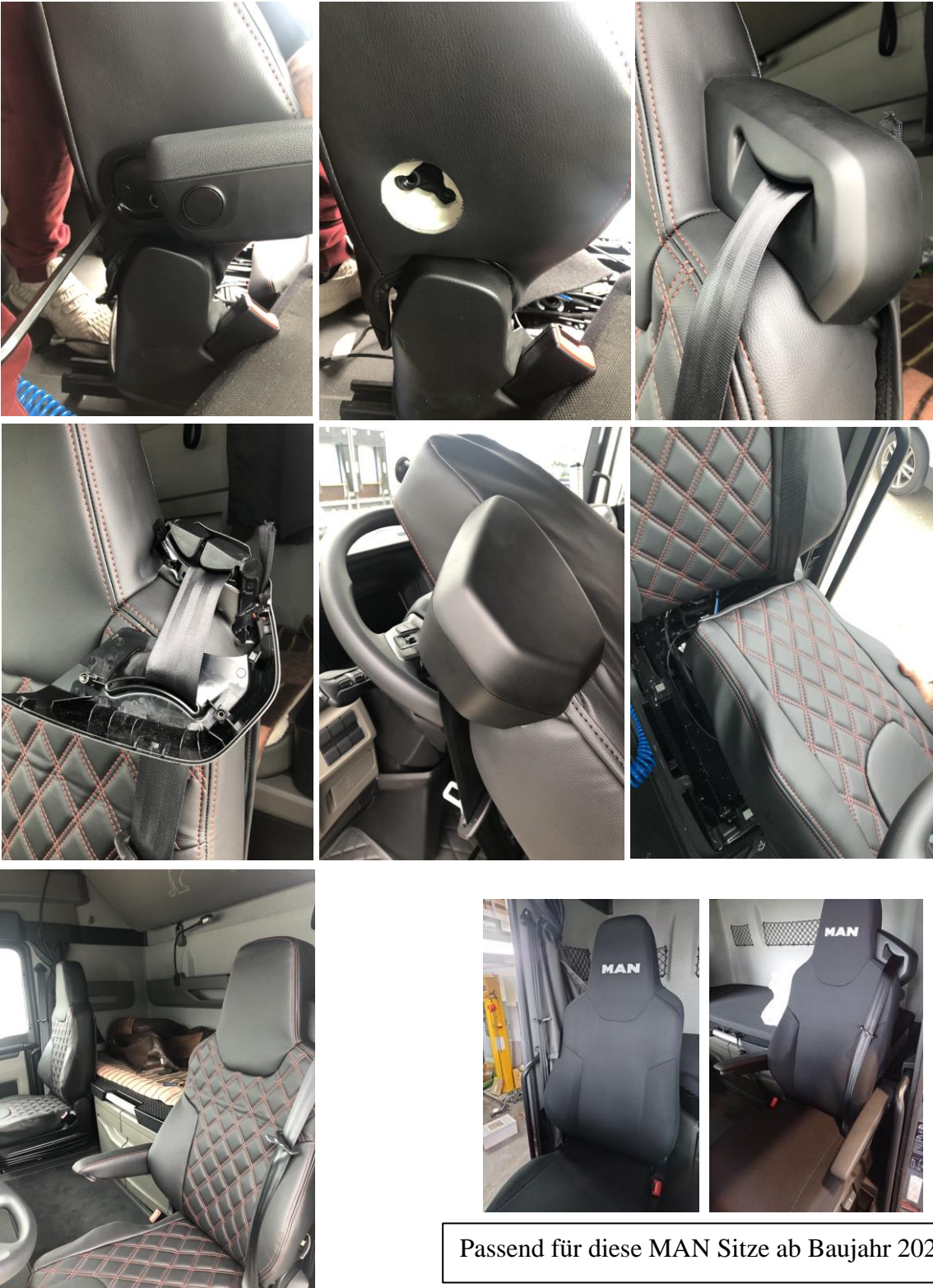


## Einbauanleitung Sitzbezüge MAN TGX BJ. 2020

Auf der Fahrerseite müssen die Armlehnen und die Halterung des Sicherheitsgurtes komplett abgebaut werden. Die Bezüge über die Sitze ziehen. Danach die Armlehnen und Gurthalterung wieder einbauen. Die Sitzflächen bei beiden Sitzen abnehmen und die Sitzflächenbezüge überziehen. Danach die Sitzflächen wieder einbauen.



Passend für diese MAN Sitze ab Baujahr 2020