

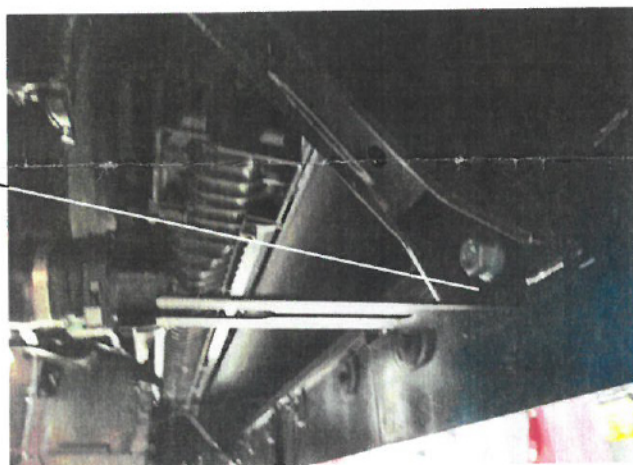
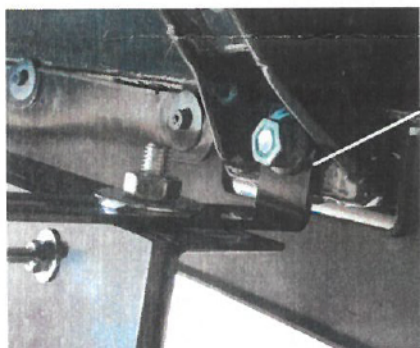
Montage spatlappen MAN TGX-3

Inhoud: 2 L profielen voor spatlap 60cm L en R.
2 L profiel met vork .
2 hoekprofielen met vork.
8 M 6 bouten en moeren en afdekkapjes.

Monteer eerst deze Hoekprofiel met vork op de bout van de opstap.



Monteer de L profiel met vork op de bout aan de onderrijbeveiliging achterkant.



Monteer de 2 spatlapbeugels met de markering L en R op de vorkbeugels. hierna kunt u de spatlappen monteren met de M6 bouten en moeren met afdekkapjes.

